

In the mood for **romance**

Reporter bag cadeau • Win een winterzon vakantie naar Turkije

LINCHÉRIE

BODYNEWS

Self Confident

De nieuwe basisstukken van Marie Jo L' Aventure combineren subtiele onzichtbaarheid met in het oog springende details. State-of-the-art ultradunne, matte materialen begeleiden het lichaam naar een verleidelijk silhouet. Sierbandjes zijn de nieuwe lingerie-accessoires en zorgen voor een speels effect.

Een intiem cadeau en toch alle vrijheid om zelf iets uit te kiezen? Die unieke combinatie biedt de LinCHérie cadeaubon. Daar worden vrouwen blij van!

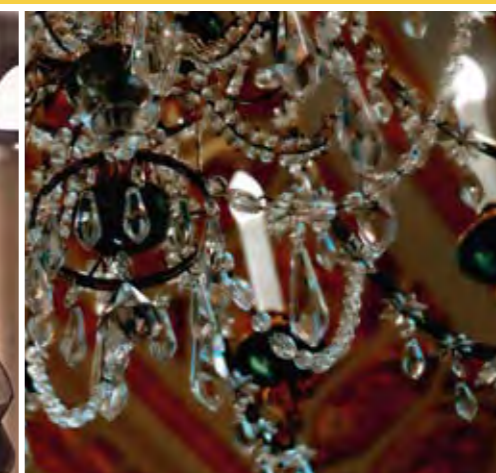
Hoe het voelt om een streepje voor te hebben? Dat ervaart u met de gratis LinCHérie klantenkaart. U bent als eerste op de hoogte van aantrekkelijke acties en interessante nieuwigheden... en ook uw portemonnee profiteert mee.

Gegrepen door schoonheid beleef de bodyfashion van LinCHérie

Een coup de foudre, ofwel liefde op het eerste gezicht, dat ervaart u bij het zien van de nieuwste bodyfashion collecties van LinCHérie. Zachte stoffen, verrassende details en delicate dessins luiden een wintercollectie in die adembenemend oogstrelend is.

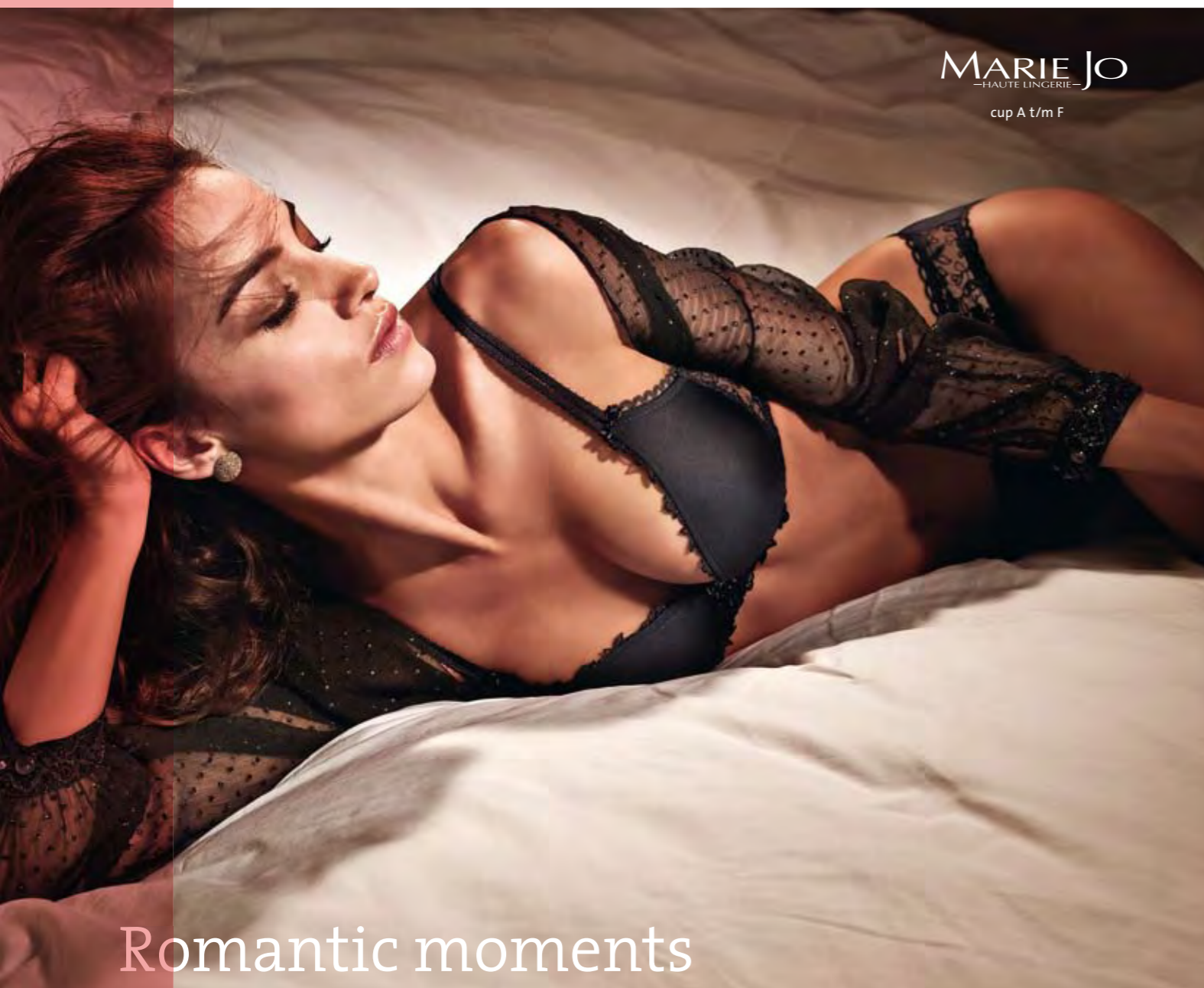
Romantiek, verleiding, raffinement en erotiek... daar draait het allemaal om in de nieuwe lingeriecollecties. Aan de ene kant stralen ze een enorme sensualiteit uit, maar aan de andere kant zijn ze door de verfijnde materialen en de trefzekere vormgeving ook uiterts beschaafd. Dit is waar een echte vrouw van droomt! De collecties zijn in drie thema's neergezet. **Romantic Moments** laat u momenten van luxe ervaren met hoge heupslips, corsetter-ievloeden en schitterende borduursels en kant. De **Lounge**

collectie is wat eenvoudiger van snit, maar appelleert door zijn grafische dessins aan een speels en jeugdig karakter. **Party Time** combineert romantiek, luxe en bestudeerde punk tot een speelse look die als geen ander weet te verleiden. Paars, aubergine en rood zijn de sensuele signaalkleuren van dit seizoen. Ze worden in toom gehouden door zwart, grijs, blauw en ecru. Het resultaat? Oogverblindend, kom maar een kijkje nemen in uw LinCHérie Speciaalzaak!



Inhoud LinCHérie bodynews

- | | |
|--------------------------|----------------------------|
| 4 Wat is (de) romantiek? | 13 Hart voor borstkanker |
| 7 Graphic obsession | 14 Preview badmode |
| 8 Sensual sophistication | 16 Shapewear |
| 10 Puur purper | 17 Party Time & Shaping up |
| 11 Lingerie Styling | 19 Lust for lounging |



Romantic moments

Romantiek en verleiding vloeien samen bij verfijnde materialen die het lichaam subtiel omhullen. Zie hoe een rijk bloemendessin op tattoo tule het best tot zijn recht komt in een uni-kleur. De vloeiende, sierlijke lijnen zorgen voor een evenwichtig, **supervrouwelijk** beeld.

Wat is (de) romantiek? De romantiek is de naam van een stroming in de Westerse cultuur aan het einde van de 18e eeuw en het begin van de 19e eeuw. In deze periode zette men zich in de kunst en in het intellectuele leven af tegen objectiviteit en rationaliteit. Persoonlijke ervaring, **emoties**, intuïtie en fantasie stonden centraal. **Eigenheid** was belangrijk, ook van volken en culturen. In een romantisch modebeeld zien we daarom vaak invloeden van andere culturele stromingen dan de onze terug, denkt u aan pofeffecten, borduursels, ruches, enz.



MARIE JO
-HAUTE LINGERIE-
cup A t/m C



MARIE JO
L'AVENTURE
t/m cup F



MARIE JO
L'AVENTURE
cup A t/m E

Graphic obsession Een ruitvormige print in de klassieke lingerie
kleurencombinatie zwart en wit. Braaf? **Mispoes!** Van dichterbij bekeken blijkt de print te bestaan
uit **pin-up girls** die rug aan rug staan. De erotische touch wordt doorgevoerd in de afwerkingen
met transparante tule. Modern, flitsend, spannend!



PRIMA DONNA
1867
Exigez l'excellence
t/m cup H



Puur Purper

Het najaar kleurt paars. Laat uw lingerie-lade dus niet achterop hinken! Deze warme mysterieuze kleur vormt een perfect alternatief voor zwart. Ideaal voor een droomsetje.

Fashion tip > Dit najaar is het motto 'fel, feller, felst', met geel, fuchsia en rood als koplopers. Vindt u deze wintertse kleurenexplosie van het goede te veel? Dan biedt paars het perfecte alternatief. Deze kleur wordt bovendien langzaam maar zeker een vaste waarde voor bovenkleding. Gecombineerd met zwart, bruin, grijs en wit komt ze het mooist tot haar recht.

Wist u dat... het silhouet regelmatig verandert onder invloed van hormonen, leeftijd en gewicht? Hierdoor veranderen uw maten ook, zij zijn dus geen vast gegeven!

5 factoren die uw lingeriekeuze bepalen

- uw lichaamsbouw
- uw kleding
- uw favoriete kleuren
- uw persoonlijke stijl
- uw stemming

6 winterse musthaves voor uw lingerielade

Mooie setjes worden heuse modeaccessoires. Tijd dus voor een update van uw lingerielade!

Een luxueuze body

De body is terug! En dat is een goede zaak, want hij heeft heel wat troeven in huis. Niet alleen omsluit een body uw lichaam perfect, ook geeft hij u in elke feestjurk een prachtig silhouet en een droomdecolleté. En dat terwijl hij onzichtbaar blijft, zelfs onder een strakke rok of jurk. Het geheim? Figuurcorrigerende tule en een geweldige pasvorm.

Een corsage

Een corsage oubollig? Allesbehalve. Dit knappe staaltje design is immers aan een comeback bezig. Draag een stijlvolle corsage onder een jurk, of combineer met een vlotte jeans en een leuk jasje, en u loopt gegarandeerd in de kijker.

Een beha met diep decolleté

Dit seizoen staan diepe decolletés in de spotlight. Een diep uitgesneden balconnetbeha garandeert zo'n droomdecolleté. Het goede nieuws is dat deze knappe modellen tegenwoordig ook weggelegd zijn voor vrouwen met een grotere cup: dankzij de nieuwste technieken gaan bepaalde PrimaDonna-modellen tot een F-cup.

Een sportbeha

Sportkriebels? Regel 1: een goede ondersteuning is een must. Kies daarom voor een beha die perfect op maat is van u én uw sport. Ook een slip die bij elke beweging blijft zitten, is geen overbodige luxe. Met een goed zittend en trendy sportsetje ziet u er trouwens op-en-top vrouwelijk uit.

Een glad setje

Gebreide jurken en glanzende topjes zijn in de mode. Ze vragen echter ook om lingerie die onzichtbaar blijft, en toch een perfecte steun garandeert. Opteer bijvoorbeeld voor een mousse beha: het is een beha die uw boezem perfect omsluit, en bovendien uitblinkt in subtiliteit.

Elegante allrounder

Geen enkele lingerielade is compleet zonder een sobere maar elegante allrounder, die zowel bij een vlotte jeans als bij een koket jurkje past. Subtiele details op de beha zorgen voor een extraatje, zolang ze niet aftekenen onder uw kleding.

Vergeet de slip niet

De juiste beha doet wonderen voor uw silhouet. Maar wist u dat ook de perfecte slip uw mooie kantjes extra in de verf zet? Kies, afhankelijk van uw outfit en figuur, voor een rioslip, een string, hotpants, een shortje. Ieder broekje heeft z'n eigen troeven! De lingeriestyliste helpt graag bij de zoektocht naar die gedroomde slip.

STYLING
Lingerie

Lingeriestyling

by Marie Jo & PrimaDonna

U hoeft geen ster of bekende Nederlander te zijn om gebruik te kunnen maken van een persoonlijk styling-advies. U gaat gewoon naar uw LinCHérie speciaalzaak. Hier hebben de verkoopsters een lingeriestyling-opleiding gevolgd, wat ervoor zorgt dat u de lingerie vindt die u op het lijf geschreven is.

Lingerie is belangrijker dan de meeste vrouwen zich realiseren. Een iets te kleine slip en een beha die niet perfect aansluit, kunnen uw mooie outfit geweld aandoen. Als het onderste laagje daarentegen helemaal klopt, de juiste correctie en comfort biedt en de accenten legt waar u dat wilt, dan doet dit enorm veel voor uw zelfvertrouwen. Er is veel meer mogelijk dan u denkt - moeilijke maten bestaan niet voor professionele lingerie merken. Lingeriestyling is daar het overtuigende bewijs van. Dit stylingconcept is opgezet door de Belgische lingeriefabrikant Van de Velde en zorgt ervoor dat de jarenlange ervaring en know-how van dit bedrijf wordt gedeeld met lingerie speciaalzaken. Daar heeft u profijt van!



Gratis magazine bij uw aankoop van Marie Jo, Marie Jo L'Aventure of PrimaDonna lingerie – met daarin exclusieve draag- en styling tips.

Uw LinCHérie adviseuse volgde de opleiding tot lingeriestyliste. Zij is als geen ander in staat om u een persoonlijk advies te geven, rekening houdend met uw wensen. Loop eens binnen om een afspraak te maken of maak een telefonische afspraak. Er wordt voor u de tijd genomen om u een gedegen totaaladvies te geven. Uw silhouet en uw gevoel van zelfvertrouwen varen er wel bij! Wilt u thuis een voorproefje op hoe u uw juiste beha kunt ontdekken en welke setjes het best bij uw lichaamsvorm passen, kijk dan op www.lingeriestyling.com en www.lincherie.nl.

PRIMA DONNA
1865

t/m cup G

Sensual sophistication

Verfijning, raffinement en perfectie komen samen in modellering, materiaalkeuze en kleurnuances. De Avalon serie van PrimaDonna kenmerkt zich door een subtiele nopjesbedrukking die optisch slanker maakt. De warme grijs tint sluit aan bij de nieuwste modetrends. De gladde beha heeft stevige, elastische banden die zorgen voor een zeker en comfortabel gevoel. U kunt deze combineren met de trendy halterbandjes met kleine broderie bloemetjes om de show te stelen.

PRIMA DONNA
1865

Hart voor borstkanker



Liever In Actie, Lia Kooijman

Oktober is traditioneel de maand dat er wereldwijd wordt stilgestaan bij borstkanker. LinCHérie doet dat dit jaar op een bijzondere wijze, namelijk door een **bijzonder vrouw** aan het woord te laten: Lia Kooijman. Lia's oma, moeder en oom werden door borstkanker getroffen en zij liet daarom uit voorzorg regelmatig haar borsten controleren. 2,5 jaar geleden vond ze, na haar laatste mammogram, zelf een knobbel in haar borst. Deze bleek bij nader inzien ook op de foto te staan, maar was over het hoofd gezien.



Lia: "Dit schijnt dus heel veel voor te komen. Daarom vind ik het belangrijk dat je ook aan zelfonderzoek doet. Bij vroegtijdige ontdekking valt aan deze vorm van kanker zo veel te doen!" Lia bleek de meest agressieve vorm van borstkanker te hebben en onderging 5 operaties (borstbesparend) en alle mogelijke vormen van bestraling.

Positieve vrouw met power

Lia: "Tussen de operaties door, was ik er helemaal op gericht leuke dingen te doen. Ik was absoluut positief. Heb ook gezegd dat we nu maar die camper moesten aanschaffen waar we het al zo lang over gehad hadden. Het leven is **nu**. Ik ben ook weer met tekenen begonnen en bijna als vanzelf ontstond dat beeld van een **omgekeerd hart**, dat aan borsten doet denken. Ik speelde wat met vormen en gedachten en het idee voor een **nieuw borstkankersymbool** was geboren: een omgekeerd zilveren hart met zoetwater parels in een natuurlijke roze kleur. Een parel is eigenlijk een foutje van de natuur. Oesters kapselen een zandkorrel in als een tumor in gezond weefsel. Volgens een Chinees gezegde zijn parels de tranen van de zee, maar parels staan ook voor geluk, wijsheid en liefde. En de kleur roze is de kleur van borstkanker. Zo zit alles in mijn symbool vervat."

Stichting, sieraden, schilderijen

Lia heeft het nieuwe symbool verwerkt in tal van sieraden, die zij verkoopt via haar website. Met de verkoop van haar sieraden en schilderijen sponsort zij een onderzoeksproject van KWF Kanker Bestrijding. Dit project is erop gericht radiologen met behulp van computerondersteunende ontdekkingsmethoden te helpen bij het beter beoordelen van mammogrammen. In Nederland is de jaarlijkse sterfte aan borstkanker door 'screening' gedaald met 800 gevallen. Door de methode te verbeteren, zal deze nog effectiever zijn.

Actie: In de maand oktober ontvangt u bij aankoop van een bh het Lia-symbool: de zilveren hanger met parel. Zolang de voorraad strekt.



Lia: "Borstkanker is één van de weinige soorten kanker die je een seintje geeft om je te waarschuwen. Borstkanker komt verschrikkelijk veel voor, maar juist door er vroeg bij te zijn, kun je de strijd winnen. Dus: niet lijdzaam toezien en niet paniekerig zijn maar in actie komen! Ikzelf heb op eigen kracht de Stichting Hart voor Borstkanker opgezet, fondsen gewonnen en kan inmiddels op regelmatige basis geld doneren aan het onderzoek. Alles wat ik met mijn artistieke werk verdien gaat hier naartoe. En dat LinCHérie hier met de aankoop van heel veel hangers aan meewerkt, toont dat LinCHérie hart voor de vrouw en haar borsten heeft!"

Voor meer informatie over de sieraden en schilderijen van Lia Kooijman, gaat u naar www.lincherie.nl en vindt u een link naar hart voor borstkanker.



maryan mehlhorn®

Preview badmode 2010

Voor een stralende kijk op de nieuwste badmodecollecties, kunt u nu alvast een duik nemen bij LinCHérie. Krachtige kleuren en etnische dessins stelen de show en zorgen voor een vrolijk en zonnig modebeeld. Prints zijn vaak ontleend aan de natuur en tonen zinderende safari invloeden. Ook de kleurrijke inspiratie uit Zuid-Amerika en Marokko doet zich gelden, via zonnige tinten als brons, olijf, mandarijn en goud. Zwart-wit combinaties zorgen voor een geraffineerde, cleane glamour look met maximale verleidingskracht.

De vele accessoires, variërend van pareo's en tunieken tot sluike kaftans brengen badmode en dress-up partymode dicht bij elkaar dan ooit. U kunt ermee gespot worden in poolbar, strandtent of flanierend op de boulevard. Waar wacht u nog op? Pak uw vakantiekooffer!

De nieuwe badmode 2010 is vanaf december 2009 bij de meeste LinCHériezaken aanwezig.



Dit is uw kans om een luxe 8-daagse (golf)reis voor twee personen te winnen in een Turks resort. Een echte droomvakantie, waar u naar mee kunt dingen bij uw aankoop van lingerie of badmode bij LinCHérie.

Win een reis naar het Cornelia Diamond Golf Resort & Spa hotel in Turkije

U verblijft in het Cornelia Diamond Golf Resort & Spa hotel, dat schitterend gelegen is tegenover het droomstrand van Iskele Mevkii. Het chique, groot opgezette hotel heeft een unieke - door Faldo ontworpen - golfbaan, prachtig aangelegde zwembaden, tennisbanen, een fitnesscentrum en een zeer luxueus Spa en Wellness Center. En natuurlijk zijn er tal van schitterende restaurants en sfeervolle bars. Wilt u ook nog wat cultuur opsnuiven, dan kunt u mooie trips naar historische bezienswaardigheden maken of slenteren in het nabijgelegen Antalya (45 km). Kortom: pure verwennerij! Zie voor meer informatie www.coredongolf.nl.



Corendon Golf stelt een 8-daags golfarrangement voor 2 personen samen op basis van Diamond All Inclusive, inclusief 2 greenfees per persoon op de Faldo Course. Maak de slagzin af en ding mee naar deze VIP reis:

Deze reis wil ik winnen, want (maximaal 12 woorden):

.....

Naam

Adres Email

Postcode en plaats



Born Born

Nieuw Shapewear

waar u uw eigen beha onder kunt dragen

Ontdek de W.Y.O.B. collectie van Flexees!

Boven een bepaalde leeftijd verliest de huid haar elasticiteit waardoor zelfs bij het slankste figuur rolletjes zichtbaar worden. Shapewear, ondermode die het lichaam steunt en vormt, geeft dan de oplossing om er strak en glad uit te zien. Ook extra kilo's kunnen goed gecamoufleerd worden met Shapewear, het scheelt zo een maat! De Shapewear van Flexees heeft bovendien een W.Y.O.B. (Wear Your Own Bra) collectie waarbij u uw eigen beha met de vormende ondermode kunt combineren.

W.Y.O.B.

De W.Y.O.B. collectie heeft als unieke eigenschap de mogelijkheid om een eigen beha te dragen bij de shapewear. De stof is deels wegge laten en extra dun rondom het vlak waar uw borsten zitten. Op deze wijze wordt het niet plat gedruwd zoals bij een ongevormd corrigerend kledingstuk en zit u niet vast aan de beperkte keuze in soorten cups bij shapewear collecties met ingewerkte beha. Draag dus fijn uw eigen minimizer, Push-up, Sport beha, prothese, soft cup of beugel samen met die schitterende taille en gladde bovenbenen. De collectie is verkrijgbaar in bodybeige voor een onzichtbare correctie onder elk kledingstuk en in zwart, eveneens voor een onzichtbare correctie, maar met een meer geklede, sexy uitstraling.

Flexees

Flexees is een merk onder de Maidenform paraplu. De Shapewear collectie bestaat uit diverse items met correctie voor benen, armen, buik, heupen, billen en taille. De Flexees lijn is verkrijgbaar in drie correctie-niveaus van licht corrigerend tot extra firm. Afhankelijk van het seizoen, uw kleding en uw wensen kiest u het materiaal en de kleur waarmee u perfect voor de dag komt. Door de hoogwaardige stofkeuze en pasvorm bent u altijd verzekerd van comfort, ongeacht leeftijd en figuur.

FLEXEES



Party Time

MARIE JO
—HAUTE LINGERIE—

cup A t/m E

Trendy en tijdloos tegelijk zijn de super basics die het spel van verhullen en onthullen beheersen. Deze lingerie is glad en onzichtbaar onder partykleding, maar geeft perfecte steun en werkt flatterend. De broderie is geborduurd op de hoogwaardigste tule en het Art Deco dessin speelt koket in op de nieuwe burlesk trend. Ondermode met een hoog 'tweede huid' gehalte!

Shaping up

Speciale gelegenheden vragen om een vleugje extra luxe in de vorm van sensuele lingerie die het lichaam op haar mooist toont. De slim fit dress stroomlijnt taille, buik en heupen voor een trendy turbo look.



MARIE JO
L'AVENTURE

CYELL



Modern nostalgia



nanso



Lust for lounging

Loungen is het nieuwe cocoonen, het 'dolce far niente' in de context van uw eigen huis. Daar past superzachte, ultracomfortabele homewear bij, die soepel langs uw lichaam valt en het relaxen tot kunst verheft.



Wij zijn gevestigd in

- ☺ Amersfoort (033) 469 07 04
- ☺ Apeldoorn (055) 578 69 97
- ☺* Barneveld (0342) 41 22 37
- ☺ Bergen op Zoom (0164) 21 00 70
- ☺ Bolsward (0515) 57 52 14
- ☺ Breda (076) 533 53 63
- ☺ Castricum (0251) 65 84 14
- ☺* Dronten (0321) 31 11 33
- ☺ Ede (0318) 65 12 27
- ☺* Emmen (0591) 64 84 89
- ☺ Geldermalsen (0345) 64 32 39
- ☺ Gorinchem (0183) 66 48 88
- ☺ 's Gravendeel (078) 630 50 50
- ☺ Groningen (050) 314 76 68
- ☺ Hengelo (074) 291 33 77
- ☺ 's-Hertogenbosch (073) 614 68 00
- ☺ Hoogezaand (0598) 32 52 51
- ☺ Hoorn (0229) 21 61 82
- ☺ Huizen (035) 526 91 00
- ☺ Krimpen a/d IJssel (0180) 59 03 18
- ☺* Leusden (033) 495 33 43
- ☺ Middelburg (0118) 64 31 74
- ☺* Nijverdal (0548) 62 17 11
- ☺ Oisterwijk (013) 543 94 39
- ☺ Oldenzaal (0541) 53 76 47
- ☺ Oosterhout (0162) 43 04 14
- ☺ Oosterwolde (0516) 51 51 17
- ☺ Papendrecht (078) 641 00 55
- ☺ Purmerend (0299) 74 40 00
- ☺ Rijswijk (070) 31 91 300
- ☺ Roden (050) 501 09 06
- ☺* Roosendaal (0165) 54 81 72
- ☺ Rotterdam (010) 411 94 73
- ☺ Sevenum (077) 467 29 29
- ☺ Sliedrecht (0184) 41 63 15
- ☺ Sneek (0515) 43 02 22
- ☺ Tubbergen (0546) 62 37 65
- ☺ Utrecht (030) 789 02 41
- ☺ Veendam (0598) 63 17 00
- ☺ Veenendaal (0318) 55 45 14
- ☺ Voorschoten (071) 561 78 04
- ☺ Wateringen (0174) 27 02 10
- ☺* Zierikzee (0111) 45 10 25
- ☺ Zwolle (038) 421 20 29



Naam:

Adres: Email:

Postcode en plaats:

Reporter bag cadeau



Ontvang zo'n hippe, handige reporter tas cadeau bij uw aankoop vanaf € 75,00 aan lingerie, homewear of badmode in uw LinChérie speciaalzaak. U hebt de keuze uit stijlvol antraciet of modieus paars (zolang de voorraad strekt). Door het handige formaat en de comfortabele schouderband is de tas, behalve als werktas, ook ideaal als u een dagje gaat shoppen.

* verkoopadressen borstprotheses
☺ lingeriestyliste aanwezig

www.lincherie.nl



Copyright Eureco Fashion B.V. LinChérie. Niets uit deze uitgave mag op welke wijze of in welke vorm dan ook worden vermenigvuldigd of overgenomen zonder schriftelijke toestemming van Eureco B.V. LinChérie. Getoonde kleding kan tijdelijk niet voorradig of uitverkoopt zijn.